



ぶつ ぞう クイズ チャレンジ

このシートには、^{ぶつぞう}仏像についてのクイズが
^{ぜんぶ}全部で8問あるよ！^{キミ}キミは何問とけるかな？
いざチャレンジしてみよう！



Q1

この写真の仏像は、^{かんむり}冠をかぶったり、
^{アクセサリ}アクセサリをたくさん身につけているね。
こんな豪華な服装をしているのは、どうしてだろう？
^{ただ}正しいと思うものを1つ選んで○をつけてね。

- ① ^{まほうつか}魔法使いをモデルにしているから
- ② これから^{うた}歌を^{うた}歌うから
- ③ これから^{おど}踊るから
- ④ インドの^{おうじさま}王子様の^{すがた}姿をモデルにしているから

わかるかな？



観音菩薩立像 (奈良国立博物館)

Q2

仏像は、^{ぶつぎょう}仏教の世界で大切にされている、あるお花を持っていることがあるよ。
そのお花とは、どれだろう？ ^{ただ}正しいと思うものを1つ選んで○をつけてね。



① ひまわり



② バラ



③ ハス



④ ゆり

Q3

この写真の仏像は、頭のとっぺんが盛り上がっているね。
 どうしてこのように頭のとっぺんが盛り上がっているのだろう？
 正しいと思うものを1つ選んで○をつけてね。



- ① 変わった形の帽子をずっとかぶっていたから
- ② 知恵がたくさん詰まっているから
- ③ 身長を高くしたいから
- ④ 悩みがたくさんあるから

みんな理由を知っているかな？



国宝 薬師如来坐像 (奈良国立博物館)

Q4

仏像は手の指でさまざまなかたちを作って、
 私たち一人々にメッセージを伝えてくれているよ。
 この写真の仏像は、両手の親指と人差し指で輪っかを作って、
 右手はあげて、左手は下におろしているね。
 この手の指の形でどんなメッセージを表しているのかな？
 正しいと思うものを1つ選んで○をつけてね。



- ① そんな感じでおっけー！
- ② お金をたくさんあげよう
- ③ 清らかな世界からお迎えに来たよ
- ④ お団子食るといいことあるよ



みぎ



ひだり



阿弥陀如来立像 (奈良国立博物館)



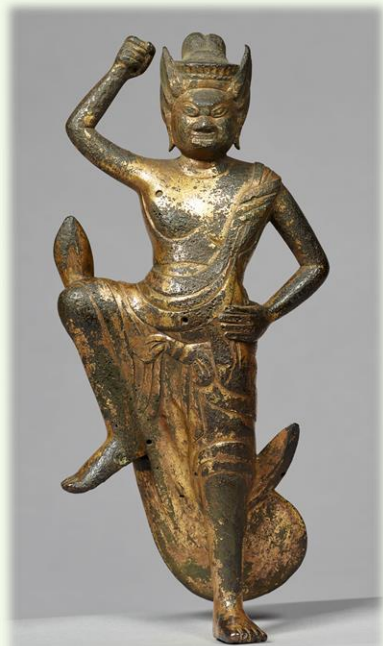
どんなメッセージ？

Q5

この写真の仏像は、ユニークなポーズをしているね。
この仏像の名前は「蔵王権現」というんだ。
どうしてこんなポーズをしているのだろう？
正しいと思うものを1つ選んで○をつけてね。

- ①びっくりしたから
- ②岩の中からこのようなポーズで現れたから
- ③ダンスが得意だから
- ④体を鍛えているから

いいポーズね！



重文 蔵王権現立像 (奈良国立博物館)



Q6

頭の上にたくさんの顔をのせている仏像があるよ。
その頭の上にある顔の表情は優しいものだったり、
怒っているものだったり。
そして、頭の後ろ側にも、ある表情の顔が
1つついていることが多いんだ。
それはどんな表情をしているかな？
正しいと思うものを1つ選んで○をつけてね。



① 大笑いしている顔



② 悲しんでいる顔



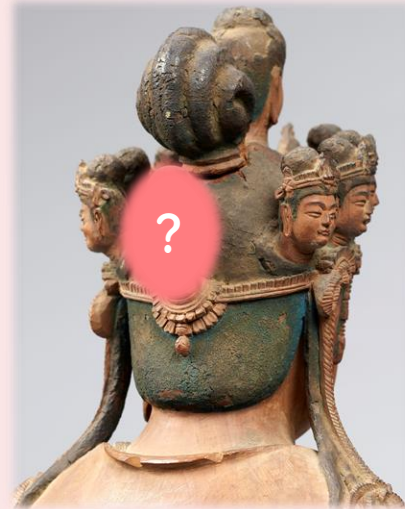
③ びっくりしている顔



④ 無表情の顔



重文 十一面観音菩薩立像 (奈良国立博物館)



Q7

仏像は色んなものに乗っているよ。仏像によってどんなものに乗るか、組み合わせが異なるんだ。

下のイラストの仏像は、それぞれどんなものに乗っているかな？

仏像と乗り物の正しい組み合わせを選んで、上と下の点を線で結んでね。



釈迦如来



文殊菩薩



不動明王



增長天

-
-
-
-



獅子

(ライオンをモデルにした生き物)



瑟瑟座

(四角く平たい岩を積み重ねたもの)



邪鬼

(悪さをする鬼)



ハスの花

- ★

Q8

この仏像はとても怒ったこわい表情をしているね。この仏像は不動明王という名前なんだ。

不動明王さまが怒った表情をしているのはどうしてだろう？

正しいと思うものを1つ選んで○をつけてね。

- ① けんかをしたから
- ② 寝不足でイライラしているから
- ③ 自分のおやつを食べられたから
- ④ 人が仏さまの教えにしたがわないから

おこ怒るのは理由があります



不動明王立像(奈良国立博物館)