

なぞとき! いのりの世界の どうぶつえん

このワークシートに
のっている
クイズ6問を
と解いてみよう!

こた
ばんどう
めん
かいどうらん
ウラ面の解答欄に
それぞれ書いてね。

わくわくびじゅつギャラリー
いのりの世界の
どうぶつえん



Q1

『ほとけさまと様々などうぶつ』より
大威徳明王というほとけさまが
乗っているどうぶつはどれかな?



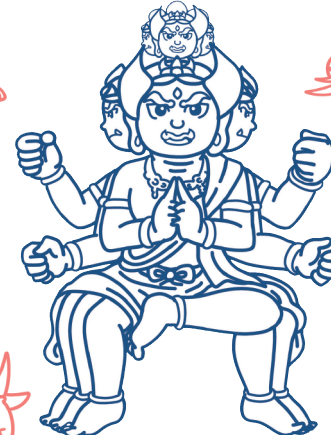
①獅子



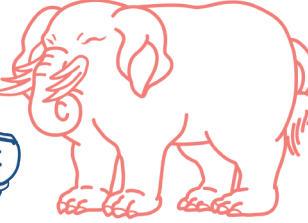
②ゾウ



③スイギュウ



大威徳明王



④シカ

Q2

『十二支と星座』より
34「十二神将立像」の頭の上で、
両ひざを立ててお座りしている
どうぶつがいるよ
それはどのどうぶつかな?



①イヌ



②サル



③ネズミ



④ウサギ

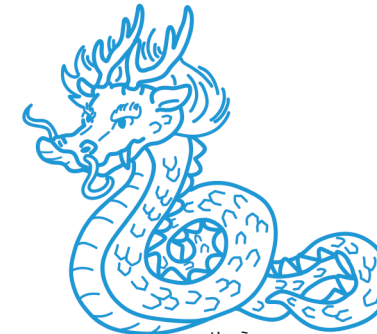


Q3

『悲しむどうぶつたち』より
42「14涅槃図」には、たくさんの
どうぶつや、きものが登場しているよ
この絵で登場しないのはどれだろう?



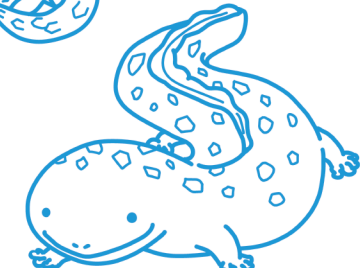
①ゾウ



③龍



②ニワトリ



④オオサンショウウオ



ウラ面に、展示室で見つけた
お気に入りのどうぶつを
えんぴつで描いてみてね!

51「火焰宝珠形舍利容器」には
あるどうぶつが隠れているよ。
そのどうぶつとは何かな？



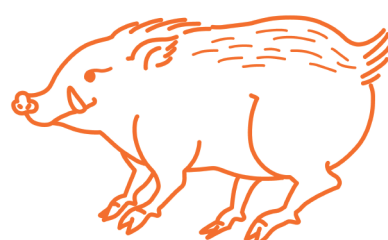
①獅子



②へビ



③ キツネ



④イノシシ

55 「獅子・狛犬」の顔について、
正しい組み合わせは次のうちどれかな？
(ツノと口に注目！)



①



②



③



④

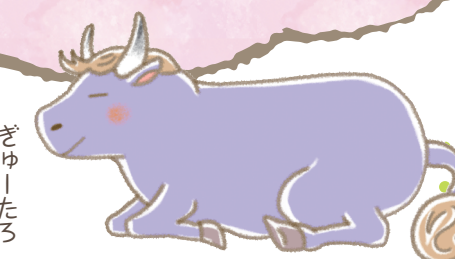
59「舞^ぶ楽^{がく}面^{めん} 陵王^{りょうおう}」のお面^{めん}で、
頭^{あたま}の上^{うえ}に乗^のっているのはどれかな？



①ネコ



りゅう
③ 龍



②トラ



②トラ



④ウマ

かい　とう　らん
解答欄



Q1

11

Q2

10

03

Q4

1

05

1

06

