

Nara National Museum

奈良国立博物館

だより

第 **107** 号

平成30年 10・11・12月



犀角如意 頭部 (正倉院宝物 南倉)

特別展

第70回
正倉院展

10月27日(土)~11月12日(月)
東・西新館

特別陳列

おん祭と春日信仰の美術
-特集 大宿所-

12月11日(火)~平成31年1月20日(日) 東新館

特集展示

新たに修理された文化財

12月26日(水)~平成31年1月20日(日) 西新館

名品展

珠玉の仏たち

通期開催 なら仏像館

中国古代青銅器

通期開催 青銅器館

珠玉の仏教美術

12月11日(火)~ 西新館

黒漆塗数珠箱・木製数珠

金山寺香炉 当館(田島充氏寄贈)



金山寺香炉 当館

蓮華形香炉 個人

柄香炉 当館

柄香炉 当館

◎四大天王五鈷鈴 当館

◎四大天王五鈷鈴 当館

◎四大天王五鈷鈴 当館

◎四大天王五鈷鈴 当館

◎四大天王五鈷鈴 当館

◎四大天王五鈷鈴 当館

◎四大天王五鈷鈴 当館

◎四大天王五鈷鈴 当館

◎四大天王五鈷鈴 当館

◎四大天王五鈷鈴 当館

◎四大天王五鈷鈴 当館

◎四大天王五鈷鈴 当館

◎四大天王五鈷鈴 当館

◎四大天王五鈷鈴 当館

◎四大天王五鈷鈴 当館

◎四大天王五鈷鈴 当館

◎四大天王五鈷鈴 当館

◎四大天王五鈷鈴 当館

◎四大天王五鈷鈴 当館

◎四大天王五鈷鈴 当館

◎四大天王五鈷鈴 当館

◎四大天王五鈷鈴 当館

◎四大天王五鈷鈴 当館

◎四大天王五鈷鈴 当館

◎四大天王五鈷鈴 当館

◎四大天王五鈷鈴 当館

◎四大天王五鈷鈴 当館

◎四大天王五鈷鈴 当館

※鉄鉢形土器

〔大分県宇佐市法鏡寺廃寺出土〕

宇佐市教育委員会(大分県立歴史博物館保管)

※青磁・白磁・独鈷杵・ガラス玉

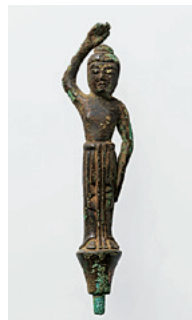
〔大分県中津市瑞雲寺遺跡出土〕

大分県立歴史博物館

※銅造誕生釈迦立像

〔大分県中津市瑞雲寺遺跡出土〕

大分県立歴史博物館



銅造誕生釈迦立像 大分県立歴史博物館

六角形埴仏(三重県天華寺跡出土)当館

火頭形三尊埴仏(伝奈良県橋守寺出土)当館

◎塑像断片(奈良県薬師寺西塔出土)当館

◎塑像断片(滋賀県雪野寺跡出土)当館

◎粟原寺三重塔伏鉢 福命寺

◎山代忌寸真作墓誌 談山神社

◎佐井寺僧道業墓出土品(墓誌・蔵骨器) 当館

◎行基墓誌残片 当館

◎青磁碗・皿(高根県荻村古墓出土) 当館

◎青磁牡丹唐草文深鉢 当館

◎奈良県正暦寺出土 正暦寺

◎奈良県菅生寺五輪塔納置品 菅生寺

◎滑石製弥勒如来像(永久三年銘) 当館

◎長崎県鉢形嶺経塚出土 当館

◎銅製経筒・陶製外筒・法華経 当館

◎銅製経筒(平治元年銘)(出土地不詳) 当館

◎渥美蓮弁文壺 当館

◎和歌山県如法堂経塚出土 当館

◎瀬戸備目文瓶子 当館

◎和歌山県丹鶴山出土 当館

◎和歌山県如法堂経塚出土 当館

◎渥美蓮弁文壺 当館

◎銅製経筒(平治元年銘)(出土地不詳) 当館

◎銅製経筒・陶製外筒・法華経 当館

◎滑石製弥勒如来像(永久三年銘) 当館

◎長崎県鉢形嶺経塚出土 当館

もっと知りたい!奈良博の魅力

秋の庭園を散策しませんか

当館の隠れた名所、茶室「八窓庵」をとりまく庭園を散策しませんか?

茶室「八窓庵」にも入れます。秋の紅葉にあわせ、当館ボランティアが見どころを解説しながらご案内いたします。

- 【日 程】 11月17日(土)、11月18日(日)
※雨天および庭園の状態が悪い場合は中止
- 【所要時間】 約60分(茶室の入室を含む)
- 【定 員】 各日とも先着30名 ※事前申し込み不可
- 【受付時間】 12:00~ 整理券配布
(13:15から1組5名程度の少人数で、15分間隔で出発)
- 【受付場所】 露地門前(庭園入口)
- 【料 金】 無料

※11月17日(土)・18日(日)は「関西文化の日」のため、名品展も無料でご観覧頂けます。
※詳しくは、当館ホームページの「催し物」をご覧ください。

◆キャンパスメンバーズ

平成30年9月30日現在、「キャンパスメンバーズ」会員の大学等は以下の通りです。

大阪大学・大阪大学歯学部付属歯科技工士学校・関西学院大学・聖和短期大学・関西学院高等部・関西学院千里国際高等部・関西学院大阪インターナショナル・関西大学・関西大学第一高等学校・関西大学北陽高等学校・関西大学高等部、京都外国語大学・京都外国語短期大学、京都教育大学・京都教育大学附属高等学校、京都工芸繊維大学、京都女子大学・京都女子高等学校、京都精華大学、京都大学、京都橘大学、近畿大学文芸学部・近畿大学大学院総合文化研究科、嵯峨美術大学・嵯峨美術短期大学、四天王寺大学人文・社会学部、就実大学人文科学部、帝塚山大学、天理大学、同志社大学・同志社女子大学・同志社高等学校・同志社香里高等学校・同志社女子高等学校・同志社国際高等学校、奈良学園大学・奈良文化女子短期大学部・奈良文化高等学校・奈良学園高等学校・奈良学園登美ヶ丘高等学校、奈良教育大学、奈良県立大学、奈良工業高等専門学校、奈良佐保短期大学、奈良女子大学、奈良先端科学技術大学院大学、奈良大学、佛教大学、立命館大学、龍谷大学・龍谷大学短期大学 (以上、五十音順)

◎線刻蔵王権現鏡像
〔奈良県金峯山経塚出土〕 金峯山寺
(※は考古資料相互活用促進事業による展示)

名品展

中国古代青銅器(坂本コレクション)
青銅器館

中国古代の商(殷)から漢代に製作された、青銅器の逸品を展示しています。

※◎＝国宝、◎＝重要文化財

※展示品は都合により一部変更する場合があります。

【表紙写真解説】

犀角如意

一柄
正倉院宝物 南倉
長五八・〇 掌の幅五・九

如意は柄の先端に湾曲する掌形を取り付けた形の仏具。本品の掌は、上半部に飴色の犀角を用い、下半部には撥鏤を貼る。撥鏤には花卉と鳥・蝶を彫り表すが、花は花卉を金で作り、弁ごとに小さな真珠を嵌め、花心に伏彩色を施し水晶を嵌める。撥鏤は正背面で色を変えるほか、花卉の表現や伏彩色などにも微妙な変化をつける。さらにこの撥鏤を覆うように、向かい合う二羽の鳥がとまる花文を透彫した象牙を飾る。

宝庫には九点の如意が納められるが、その中でも本品は犀角、撥鏤、象牙などの種々の珍材と工芸技法がふるわれた、格別に華麗な品といえる。

田澤 梓(当館学芸部研究員)